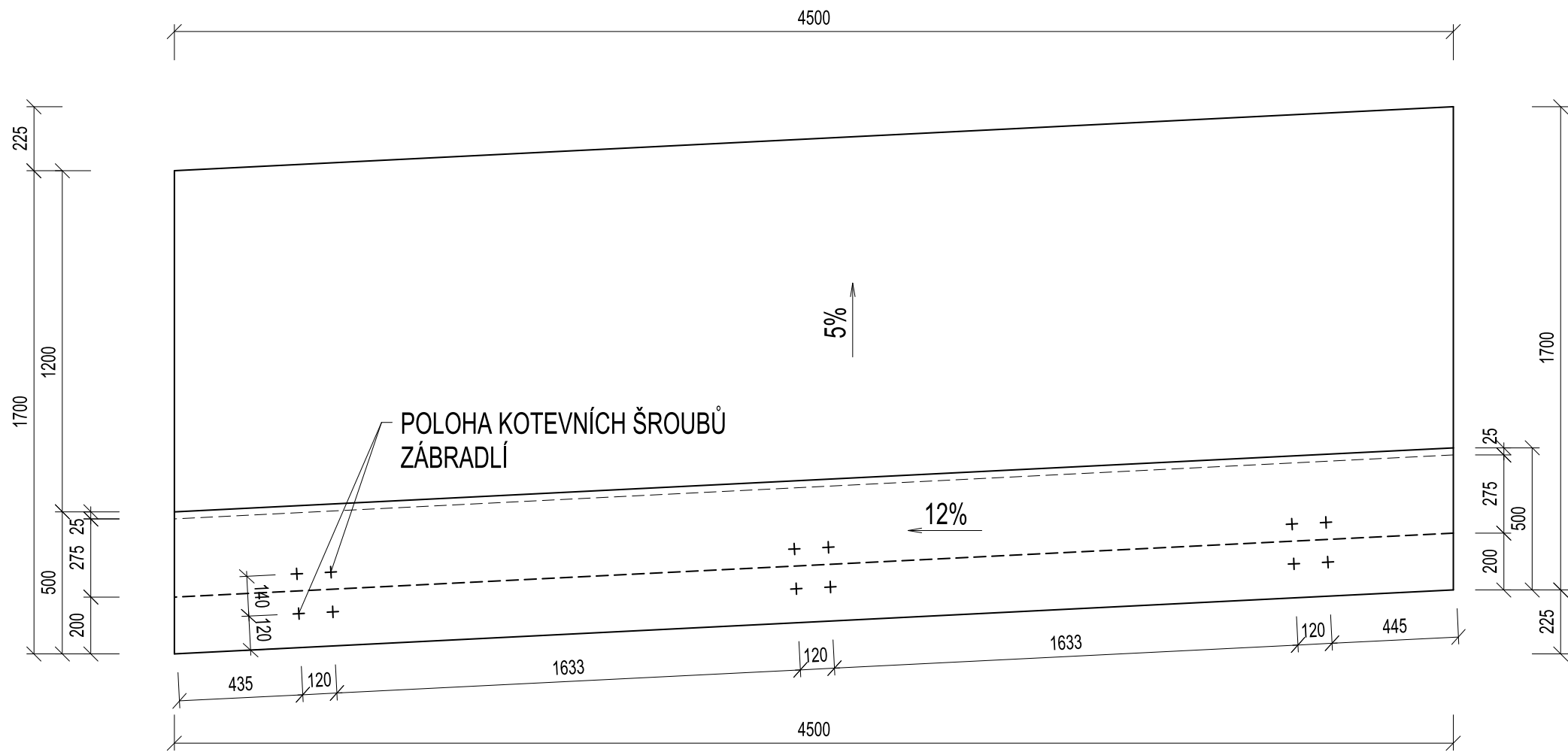
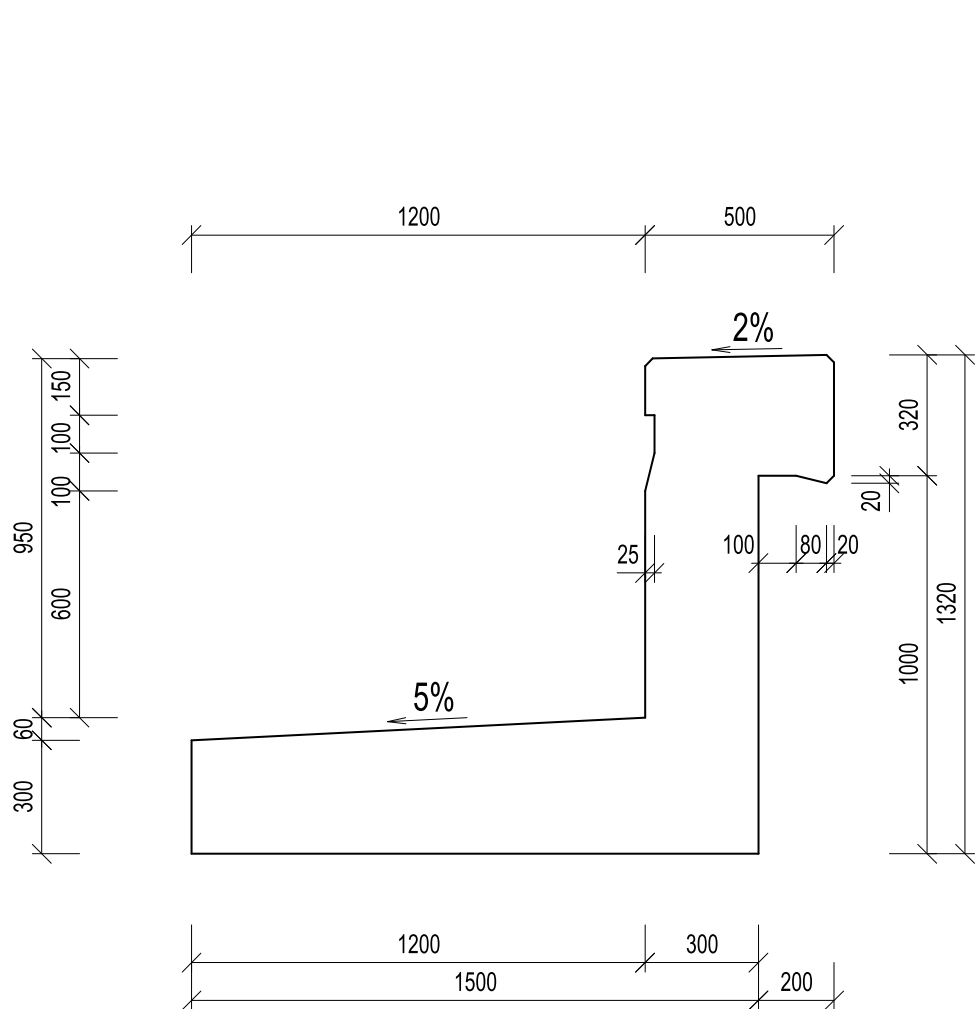


ZEĎ 4,5 M - VÝKRES TVARU M 1:20

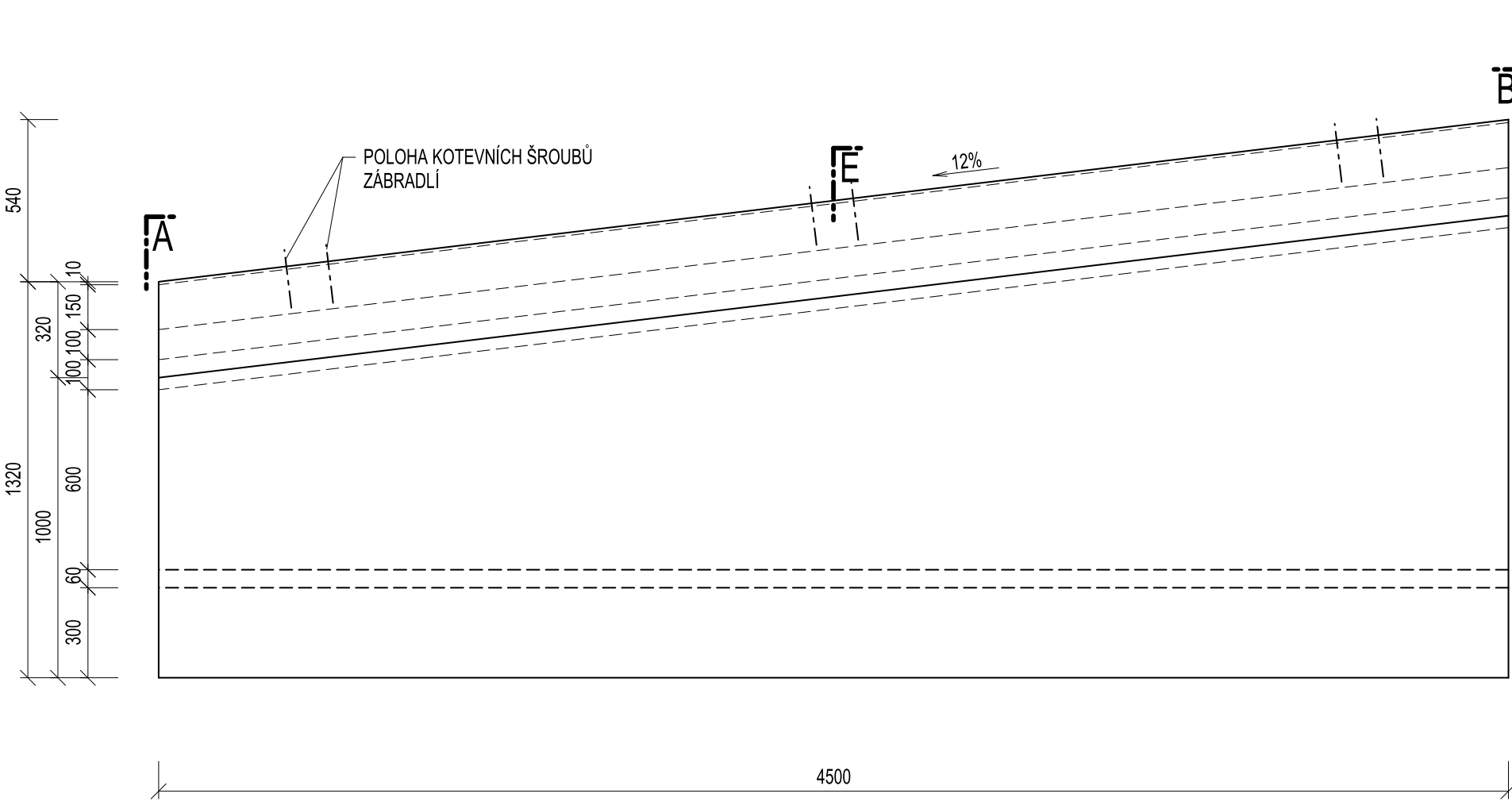
PŮDORYS M 1:20



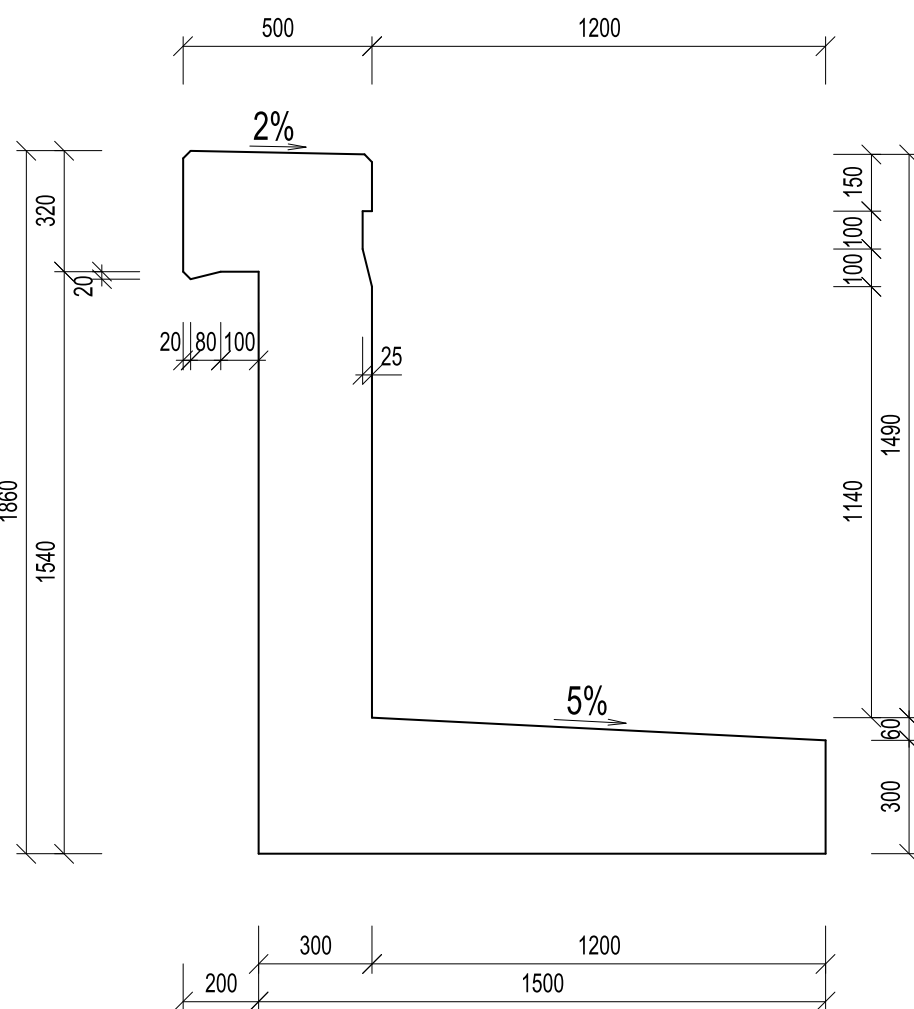
POHLED A-A M 1:20



BOČNÍ POHLED M 1:20

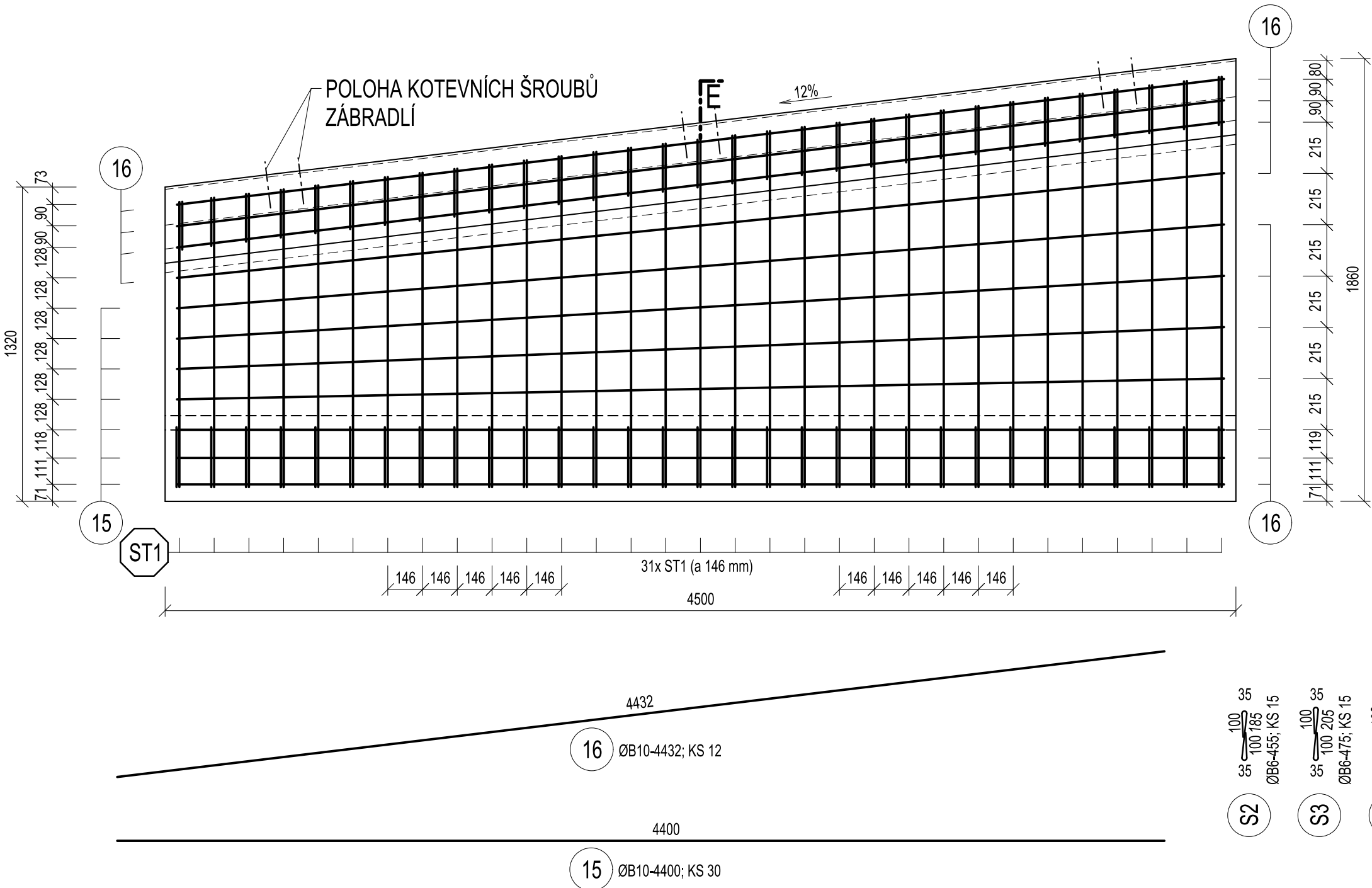


POHLED B-B M 1:20

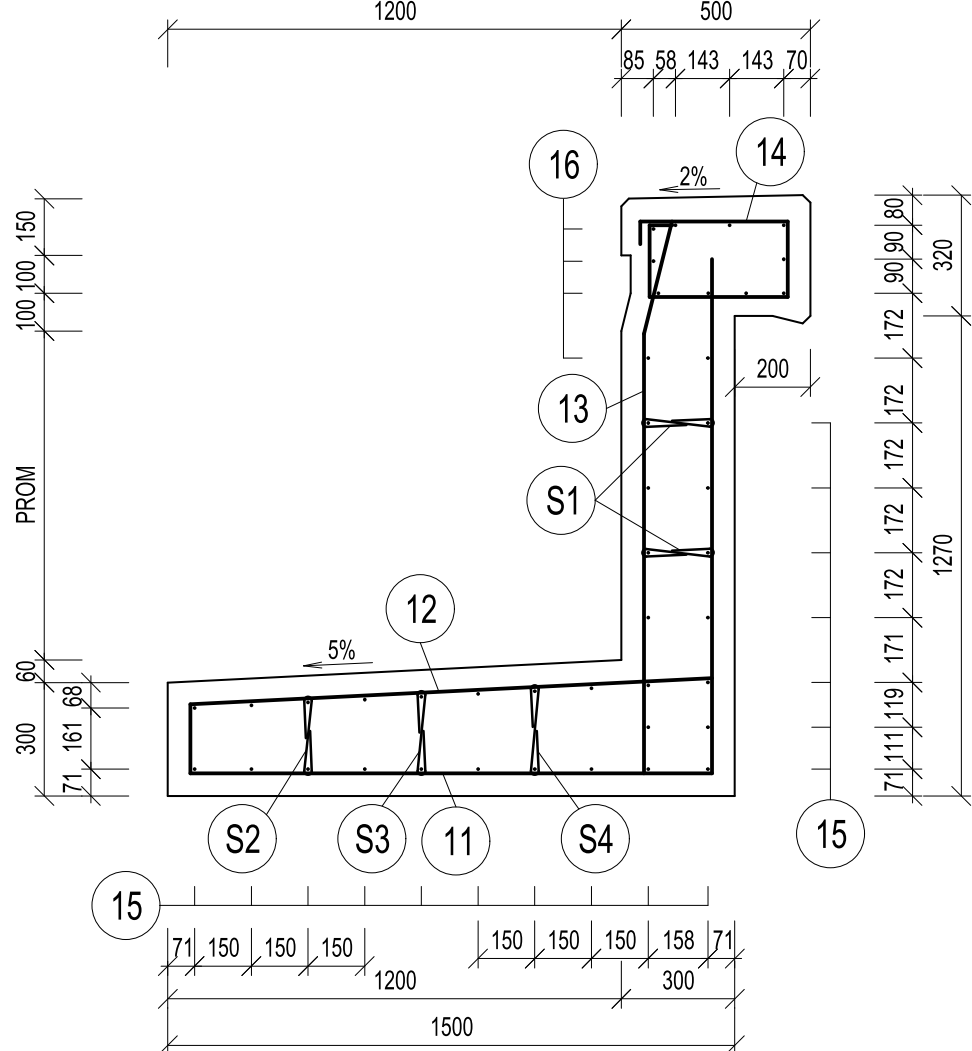


ZEĎ 4,5 M - VÝKRES VÝZTUŽE M 1:20

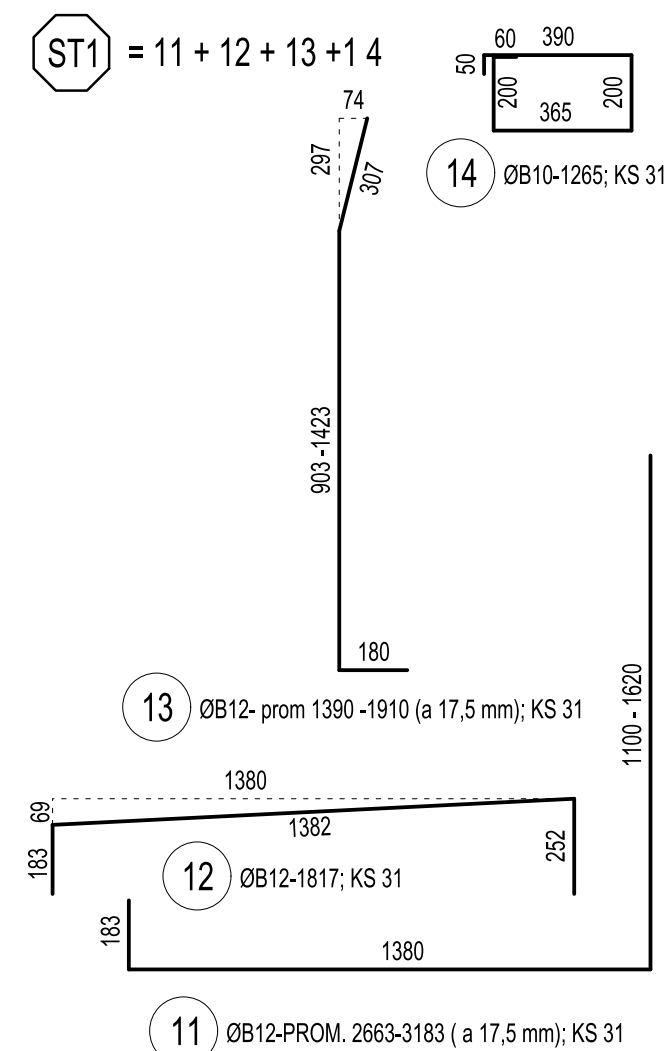
BOČNÍ POHLED M.20



ŘEZ E-E M 1:20



PŘÍČNÁ SESTAVA ST1 - 31x



POZNÁMKA:

ZAKRESLENY OPĚRNÉ ZDI PŘECHODŮ VPRAVO TRATI  
VLEVO TRATI JSOU PRVKY OTOČENY O 180°

TABULKA VÝZTUŽE

PRO JEDNU ŽÍDKU						
Pol.	ØB	Poc. ks	Delka mm/ks	Délka celkem		
				ØB6	ØB10	ØB12
11	12	31	3183			98,7
12	12	31	1817			56,3
13	12	31	1910			59,2
14	12	31	1265			39,2
15	10	30	4400		132,0	
16	10	12	4432		53,2	
S1	6	30	620	18,6		
S2	6	15	455	6,8		
S3	6	15	475	7,1		
S4	6	15	495	7,4		
Délka dle Ø				40,0	185,2	253,4
Hmotnost kg/m				0,222	0,616	0,887
Hmotnost dle Ø				8,9	114,1	224,9
Hmotnost celkem				347,9		
Prostřih 5%				17,4		
CELKEM PRO JEDNU ŽÍDKU				365,3		
CELKEM PRO DVĚ ŽÍDKY				735 KG		



OBJEDNAVATEL: Správa železnic s.o., Dílčžděná 1003/7, 110 00 Praha 1				tel. : +420 972 625 804 E-mail: sudop@sudop-brno.cz	
PROFESNÍ SKUPINA: 12 MOSTY				VEDOUcí PROF. SKUPINY: ING. KAREL PUKL	
ODPOVĚDNÝ PROJ. ZAKÁZKY: Ing. Štěpán Kameš				ODPOVĚDNÝ PROJ. PS. SO: Ing. Štěpán Kameš	
KRAJ: MORAVSKOSLEZSKÝ				POVĚŘENÝ OÚ: Bruntál	
ZAK. ČÍSLO: 2113-02-03-1122				ARCH. ČÍSLO: 8x A4	
MĚŘÍTKO: 1:20				POČET FORMÁTŮ: 8x A4	
DATUM: 08/2022				ČÁST DOKUM. D.2.1.2.2	
Výkres tvaru a výztuže opěrných zdí - zeď 4,5 m				PŘÍLOHA 2.11	